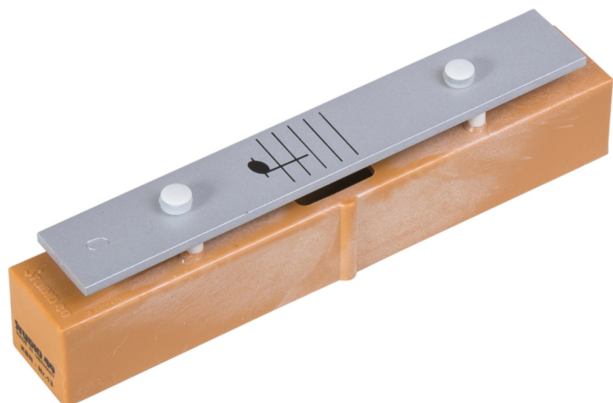


Studio 49 KBN NR 21

Klangbaustein (g#2)



Studio 49 Klangbaustein KBN mit aufgedruckter Note Nr. 21 - gis2

* Einzelresonator aus schlagfestem Kunststoff

* handliche Größe

* Klangstab aus Aluminium

* inkl. Schlägel PKS 2

Foto zeigt die erhältlichen Töne und Schlägel:

* Tonumfang chromatisch c1 - a3

* Töne 1 bis 12 sind: c1, c#1, d1, d#1, e1, f1, f#1, g1, g#1, a1, b1, h1

* Töne 13 - 24 sind: Nr. 13 c2, Nr. 14 c#2, Nr. 15 d2, Nr. 16 d#2, Nr. 17 e2, Nr. 18 f2, Nr. 19 f#2, Nr. 20 g2, Nr. 21 g#2, Nr. 22 a2, Nr. 23 b2, Nr. 24 h2

* Töne 25 - 34 sind: Nr. 25 c3, Nr. 26 c#3, Nr. 27 d3, Nr. 28 d#3, Nr. 29 e3, Nr. 30 f3, Nr. 31 f#3, Nr. 32 g3, Nr. 33 g#3, Nr. 34 a3

* inkl. 1 Schlägel PKS je

KlangbausteinAllgemeine InformationenArt:

Klingender Stab - einzel

Klingende Stäbe(Klangbausteine) - Töne beliebig arrangieren! Kein Musikinstrument ist so flexibel einsetzbar wie die Klingenden Stäbe. Sie können die Reihenfolge der Töne beliebig festlegen oder gruppieren. Einzelne Stäbe in allen Tonlagen, in Metall oder Holz, oder als Sets erhältlich.

Einsatzfeld: Früherziehung

Im Wege der musikalischen Früherziehung ist es möglich, Kindern bereits eine erhebliche musikalische Vorbildung zu verschaffen, bevor sie mit einer formalen musikalischen Ausbildung beginnen und etwa ein Instrument erlernen.

Musikalität beruht zwar einerseits auf einer besonderen Begabung, und Fortgeschrittene kommen auch nicht ohne kognitive Erkenntnisse und Fähigkeiten aus. Andererseits beruht sie in weiten Bereichen auf Fähigkeiten und Fertigkeiten im psychomotorischen Bereich. Diese lassen sich bereits auf den frühesten Entwicklungsstufen anlegen oder fördern und sind auch für andere Lebensbereiche nützlich.

Musik kann darüber hinaus eine therapeutische Funktion für Eltern und Kinder wahrnehmen.

Einsatzfeld: Orff / Therapie

Die Einsicht, dass Musizieren und Tanzen elementare Ausdrucksformen des ganzen Menschen, all seiner körperlichen, seelischen und geistigen Kräfte sind, dass Sprache, Tanz und Musik für das Kind ein noch nicht Fortsetzung auf Seite 2

- Art: Klingender Stab - einzel
- Einsatzfeld: Früherziehung
- Einsatzfeld: Orff / Therapie
- Tonhöhe (Klingende Stäbe): gis2

24,50

UVP

Unverbindliche Preisempfehlung des Herstellers.

18,50

Unser Preis

Bei Sofortkauf können wir Ihnen diesen Artikel zu unserem Sonderpreis anbieten! Selbstverständlich mit Preisgarantie:

Sollten Sie dieses Produkt bei gleicher Leistung innerhalb von 14 Tagen nach dem Kauf bei einem anderen Anbieter günstiger sehen, erstatten wir Ihnen den Differenzbetrag!

Kulturpass

Über den Kulturpass kann das Produkt gegebenenfalls kostenfrei erworben werden! Für alle, die ab dem Jahr 2023 volljährig geworden sind. Weitere Details finden sich unter www.kulturpass.de

Studio 49 KBN NR 21 Klangbaustein (g#2)

Fortsetzung von Seite 1:

differenziertes Handlungsfeld ist, dass zum Singen von Anfang an auch das Spielen auf Instrumenten kommt und dass zum Wiedergeben von gehörter oder notierter Musik oder zum Tanzen tradierter Formen auch das Selbsterfinden und -gestalten gehört. In den Jahren der Entwicklung des Orff-Schulwerks und durch die Mitarbeit vieler Fachkräfte in aller Welt, hat sich erwiesen, dass Modelle, Ideen und Anregungen nicht nur für die Früherziehung, sondern auch für die Bildungsarbeit mit Jugendlichen und Erwachsenen verwendet werden können. Besondere Bedeutung hat das Orff-Schulwerk auch in der Sozial- und Heilpädagogik.



76133 Karlsruhe | Kaiserstr. 175 | Telefon 0721-1302-0
75173 Pforzheim | Dillsteiner Str. 15 | Telefon 07231-23685
76829 Landau | Westbahnstr. 14 | Telefon 06341-85000
77652 Offenburg | Lange Straße 55 | Telefon 0781-71058

Rund um die Uhr einkaufen: www.schlaile.de