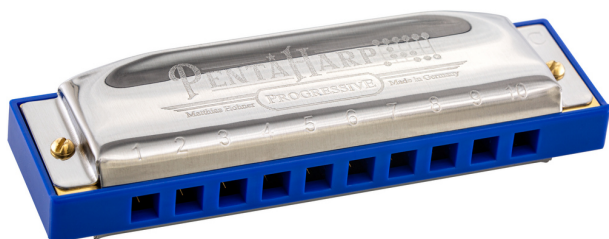


Hohner HOM2108X

Mundharmonika (Penta Harp)



In der Populärmusik ist die Mollpentatonische Tonleiter eine der nützlichsten Skalen überhaupt. Wenn du nur Töne aus dieser Skala in der entsprechenden Tonart spielst, wirst du nie falsch klingen. Durch die Ergänzung mit der zusätzlichen "Blue Note" kann der Spieler noch vielseitiger und ausdrückvoller agieren. Diese Tonfolge wird meist "Blues-Skala" genannt und ist unter Gitarristen sehr beliebt, weil sie eine wunderbare Basis für das Solo-Spiel bietet. Um sie aber auf einer standard Harp akkurat spielen zu können, braucht man fortgeschrittene Techniken, die erst gelernt werden müssen. Hier kommt die PentaHarp ins Spiel!

Penta Harp auf youtube.com

FEATURES

- * Das ideale Einsteigerinstrument
- * Basiert auf der beliebten Special 20 Harp, das ideale Instrument für den Einsteiger dank ABS Kanzellenkörper und versenkten Stimmplatten
- * No bending needed
- * Permite improvisar de inmediato sin necesidad de tener experiencia previa con la armónica
- * Großer Tonumfang
- * Drei volle Oktaven Blues-Skala in einer einzigen 10-kanaligen diatonischen Mundharmonika
- * Einfach nur blasen und ziehen

* Gleiche Tonfolge in allen Registern (im Gegensatz zur Richter Stimmung) macht das intuitive Spiel noch leichter

Stimmplatten: Messing, 0,9 mm

Stimmplatten Oberfläche: Messing

Kanzellenkörper: A BS, blau

Kanzellenkörper Oberfläche: ABS

Mundstück Oberfläche: ABS

Deckel Oberfläche: Edelstahl

Tonart: G-moll

Stimmung: pentatonisch

Anzahl Löcher: 10

Tonumfang: 3 Oktaven

Länge: 10,2 cm

Tuning Penta Harp Hohner.pdf

Allgemeine Informationen Bauform: Bluesharp / Richter diatonisch

Bei dem Spielen oder Begleiten von Blues-Liedern wird die Bluesharp meist "cross", d. h. mixolydisch, gespielt. Der Grundton zur Durtonart der Mundharmonika liegt also eine Quinte unter der gewünschten Bluestonart; als neuer Grundton wird der Zieherton in der zweiten Kanzelle verwendet. So wird eine Mundharmonika in C-Dur für ein Stück in G-Dur gewählt. Analog wird Fortsetzung auf Seite 2

- Bauform: Bluesharp / Richter diatonisch
- Einsteiger-Instrument
- Bauform: Penta Harp
- Kanzellen-Körper: Kunststoff
- Tonart: G-Moll Pentatonik

53,00

UVP

Unverbindliche Preisempfehlung des Herstellers.

47,00

Unser Preis

Bei Sofortkauf können wir Ihnen diesen Artikel zu unserem Sonderpreis anbieten! Selbstverständlich mit Preisgarantie:

Sollten Sie dieses Produkt bei gleicher Leistung innerhalb von 14 Tagen nach dem Kauf bei einem anderen Anbieter günstiger sehen, erstatten wir Ihnen den Differenzbetrag!

Kulturpass

Über den Kulturpass kann das Produkt gegebenenfalls kostenfrei erworben werden! Für alle, die ab dem Jahr 2024 volljährig geworden sind. Weitere Details finden sich unter [www.kulturpass.de](https://www.kulturpass.de/jugendliche)

Hohner HOM2108X Mundharmonika (Penta Harp)

Fortsetzung von Seite 1:

beispielsweise für einen Blues in E-Dur eine Mundharmonika in A-Dur gespielt, wodurch die Septime der Bluestonart vermindert ist. mehr erfahren bei wikipedia.org

Bauform: Kinder-/Lerninstrument

bitte beachten Sie: Mundharmonikas sind aus hygienischen Gründen vom Umtausch ausgeschlossen!!



76133 Karlsruhe | Kaiserstr. 175 | Telefon 0721-1302-0
75173 Pforzheim | Dillsteiner Str. 15 | Telefon 07231-23685
76829 Landau | Westbahnstr. 14 | Telefon 06341-85000
77652 Offenburg | Lange Straße 55 | Telefon 0781-71058

Rund um die Uhr einkaufen: www.schlaile.de